

Двигатель	Cummins QSK19
Полная мощность	391 кВт (525 л. с.) при 2 000 об/мин
Полезная мощность	371 кВт (499 л. с.) при 2 000 об/мин
Эксплуатационная масса	50 600 кг
Стандартная вместимость ковша	7,0 м <sup>3</sup>
Стандартное вырывное усилие	385 кН
Стандартная высота выгрузки	3 910 мм

# 8128H КОЛЕСНЫЙ ПОГРУЗЧИК



СЛОЖНЫЙ МИР. ПРОСТАЯ ТЕХНИКА.

# 8128H ТЕХНИЧЕСКИЕ ХАРАКТЕРИСТИКИ >>>

## ДВИГАТЕЛЬ

Стандарт выбросов в атмосферу	Tier 3 / Stage IIIA
Марка	Cummins
Модель	QSK19
Полная мощность	391 кВт (525 л. с.) при 2 000 об/мин
Полезная мощность	371 кВт (499 л. с.) при 2 000 об/мин
Макс. крутящий момент	2 407 Н · м
Рабочий объем	19 л
Количество цилиндров	6
Аспирация	с турбокомпрессором и промежуточным охлаждением воздуха

## ТРАНСМИССИЯ

Тип трансмиссии	противовес, переключение передач
Гидротрансформатор	однокамерный, трехэлементный
Макс. скорость движения, вперед	35,6 км/ч
Макс. скорость движения, назад	35,6 км/ч
Количество передач, передний ход	4
Количество передач, задний ход	4

## ОСИ

Тип переднего дифференциала	дифференциал
Тип заднего дифференциала	стандартный
Качение оси	±12°

## РУЛЕВОЕ УПРАВЛЕНИЕ

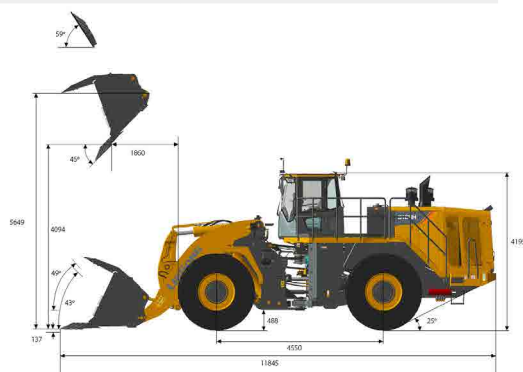
Конфигурация рулевого управления	шарнирное сочленение полурам управления
Давление разгрузки рулевой системы	21 МПа

## ТОРМОЗА

Тип рабочего тормоза	гидравлический дисковый работающий в масляной ванне
Активация рабочего тормоза	гидравлическая
Тип стояночного тормоза	ручное электрическое управление
Активация стояночного тормоза	гидравлическая

## ГИДРАВЛИЧЕСКАЯ СИСТЕМА

Тип главного насоса	плунжерный насос
Главное давление разгрузки	26 МПа
Подъем	7,5 с
Время опускания в плавающем режиме	3,7 с
Минимальное время полного цикла	13,2 с



## ХАРАКТЕРИСТИКИ СРЕЛЫ ПОГРУЗЧИКА

Опрокидывающая нагрузка - прямая	38 400 кг
Опрокидывающая нагрузка при полном обороте	33 200 кг
Вырывное усилие ковша	385 кН
Максимальный угол выгрузки на максимальной высоте	45°
Максимальная высота выгрузки	4 094 мм
Расстояние выгрузки на максимальной высоте	1 860 мм
Макс. высота шарнирного пальца	5 649 мм
Максимальная глубина копания, уровень ковша	137 мм
Запрокидывание ковша на уровне земли	43°
Запрокидывание ковша при перемещении	49°
Запрокидывание ковша на максимальной высоте	59°

## ХАРАКТЕРИСТИКИ КОВША

Стандартный ковш	7,0 м <sup>3</sup>
------------------	--------------------

## РАЗМЕРЫ

Длина с опущенным ковшом	11 845 мм
Ширина по шинам	3 590 мм
Колесная база	4 550 мм
Колея	2 710 мм
Клиренс	488 мм
Угол поворота, в каждую сторону	43°
Задний угол свеса	25°
Радиус поворота по внешней стороне шины	7 620 мм
Радиус поворота по центру шины	7 130 мм
Радиус поворота, перемещение ковша	8 530 мм

## ШИНЫ

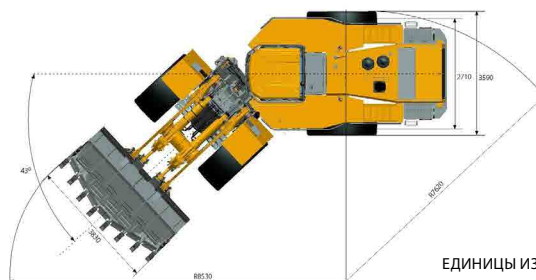
Типоразмер шин	35/65 R 33
----------------	------------

## ЭКСПЛУАТАЦИОННАЯ МАССА

Эксплуатационная масса	50 600 кг
------------------------	-----------

## ЭКСПЛУАТАЦИОННЫЕ ЕМКОСТИ

Топливный бак	730 л
Моторное масло	60 л
Система охлаждения	110 л
Бак для гидравлической жидкости	420 л
Трансмиссия и гидротрансформатор	75 л
Мосты, каждый	105 л



ЕДИНИЦЫ ИЗМЕРЕНИЯ: ММ

Guangxi Liugong Machinery Co., Ltd.

No. 1 Liutai Road, Liuzhou, Guangxi 545007, PR China (KHP)  
T: +86 772 3886124 Эл. почта: overseas@liugong.com  
www.liugong.com

Технические характеристики и конструкция могут быть изменены без предварительного уведомления.  
На показанные машины может быть установлено дополнительное оборудование.

11.2015 Создано компанией Liugong